



***Mipa WBC* 混合体系**

**WBC**

成功的汽车修复

**mipa**



## 经验与创新

自VOC指令在欧洲和世界其他地区实施以来，水性面漆系统是目前**最先进**的体系。在OEM领域，这一标准适用的时间更长，但这些体系仍持续技术创新。总结过去几十年的经验以及新的原材料的发展，使Mipa涂料体系不断地持续改进。



**WBS**  
auf Wasserbasis  
Water based





## MIPA WBC与经济和环境保护

经过广泛的发展, 水性Mipa WBC底漆体系不仅符合当前法律法规的要求, 而且最重要的是, MIPA成功地通过成熟的水性涂料技术提高了产品的稳定性和可靠性, 并消除了前几代水性涂料的质量缺陷。与简易使用的配色系统以及简易操作的剂量调配系统相结合, 底漆体系被开发成可适用于任何领域的专业油漆材料。

MIPA WBC不仅能创造高质量的成品, 而且, 当适当地应用它时, 也能获得经济上的优势。Mipa WBC证明了生态与经济的成功并不一定是矛盾的。





## Mipa WBC -智能解决方案

Mipa WBC水性调色漆**是不需要搅拌的**。只要在调配前不久，混合摇动所需的调色漆就可以了。因此，调色漆可以在固定温度下存放在普通货架上。考虑到消费者的使用习惯，我们罐子的尺寸是经过挑选的，它有助于减少经济的负担和延长产品的保质期。并且，我们体系能够在不添加任何额外的粘合剂，促进剂或其他添加剂的情况下，让客户获得涂料，并且能够在更小的面积上修复使用。

## 操作简易

Mipa WBC不但可应用于传统的喷漆房，也可应用于目前普遍使用的喷枪，便于客户选择，为客户减少使用的投资成本。这种现成的混合油漆无存罐寿命，因此，剩余量可长期持续使用，从而降低了废物处理的成本。

## 颜色和产品可靠性

通过添加10%-20%的Mipa WBC-稀释剂(唯一的添加剂)到调色漆中，调整粘度以达到喷涂使用。**在不添加任何其他添加剂的情况下**，添加少量的稀释剂会提高产品的特性，颜色能够在混合物,以及在使用过程中立即识别出来。调色漆的高触变性降低了搅拌不充分引起的色差的风险。因此，客户能够容易和安全地获得所需的颜色，然后当场可作色彩评估。



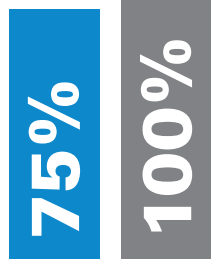


## 最高效率+覆盖力度=节省时间

Mipa WBC被使用在快速蒸发的2个涂层中,在随后的半层涂层的使用效果将会是一个完美的颜色。

由于其能够快速、完整地干燥,而且涂层之间不需要快速蒸发,所以它这一使用程序和其他体系的使用时间是一样快的。与传统体系相比,由于其隐藏力度的提高,在整个处理时间上是不存在缺点的。甚至可以至少减少25%的材料消耗。

物资节约



■ Mipa WBC  
■ 常规体系

## 环境保护与成本优势

由于Mipa WBC的有机溶剂含量明显低于现行指令的规定和今后讨论的法律限制,及其较低的消耗量,从而大大地降低了汽车维修店的溶剂排放总量。这种有效的环境保护无论如何都是成本适中的,甚至可能带来更高的利润,因为在废物处理和空气净化方面可以节省成本。



## 完美的色彩

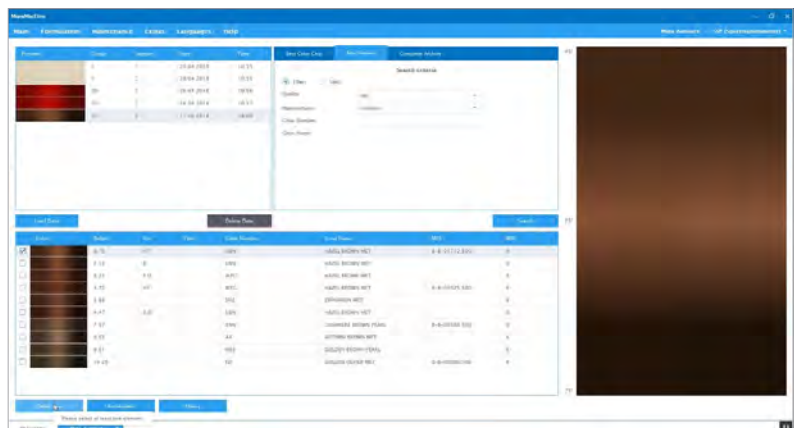
选择一款**正确的颜色阴影为汽车修复**是修复表面达到完美效果的关键之处。寻找这一颜色阴影是耗时和困难的，首先需要考虑各种方面的因素，其次目前市面上可供选择的产品不断增加，需要作各种对比。

MIPA为用户提供**专业和创新**的工具，力求为客户缩短寻找产品的时间和达到匹配的效果：

## MipaMix Elite

配方软件MipaMix Elite系列与色彩大师系列对比，它将用便携式分光光度计，从不同角度读取到的颜色母版，与配方数据库进行比较。这里包含的需要对比的颜色比彩色图表上多20倍以上。测量和推荐的配方可以在屏幕上进行比较。

如果有必要，MipaMix Elite会计算出并推荐修正的配方，以便更准确地匹配颜色。一旦确定了所需的配方，MipaMix Elite将指导您安全、简便地通过混合的过程，以及为客户提供可供使用的额外产品的可能性。因此可以节省测量和配方的消耗以及节省混合的物资，并可在稍后时间内进行复制





## Mipa Color System

所有颜色样本都提供了Mipa Color System 的颜色代码，它遵循着这一体系。

# B7 - 341 - 60

| 底漆体系      | 与RAL相似的色彩  
|                    | 群组                | 颜色编号

MIPA COLOR SYSTEM

**颜色卡片系统**提供了数千个颜色样本。所有的颜色变体都可以在这个系统中找到，不同版本和年度样本之间的切换不再是必要的了。由于颜色是按颜色群组分类的，而不是按汽车品牌分类的，所以的变体和非常相似的颜色都可以直接放在一起，这样用户就可以很容易地对颜色偏差作出反应。颜色样品是**按最高精密度**并使用原始油漆制作的。一个创新的密封式储存机制，能够轻松地做到车辆颜色和一个简单快速的新变体之间的定期切换。



## 最高的质量

除了Mipa WBC底漆外,许多其他的产品也不但确保了汽车涂料中的最高质量,而且还确保遵守法规,从而有效地保护环境:

## 更多的水性产品解决方案

MIPA不仅专注于水性产品,还专注于在底层预处理领域.涂上油漆的表面用Mipa WBS Reiniger清洗剂清洗。Mipa WBS 1K-Grundierfiller由于其良好的附着力和优异的防腐性能,开启了成功的汽车修复的第一步。Mipa WBS Reiniger FINAL已开发,由其在Mipa 清漆再涂前,水性涂料完成前以及VOC还原高固体产品前,它能有效地清洗底漆涂层。此外,由于使用了Mipa WBC-hardener,水性底漆Mipa WBC可以作为单涂层使用,而不需要使用清漆,例如用于室内涂料。

汽车涂料的未来已经开始,不仅仅是在面漆的范围内。MIPA提供了一个完整的水性涂料范围,其本身是一体的。



## Mipa 双组份高浓清漆

只有透明的涂层才能为水性底漆提供效应的特性以及持久的保护。作为VOC兼容的解决方案, MIPA为所有的用户和应用领域提供不同类型的清漆。结合Mipa双组份高浓固化剂,从而获得了具有优良流动性的光亮的表面。与以前的中浓体系相比,对任何环境干扰的电阻都能取得最佳的效果。



**mipa**  
Professional Coating Systems